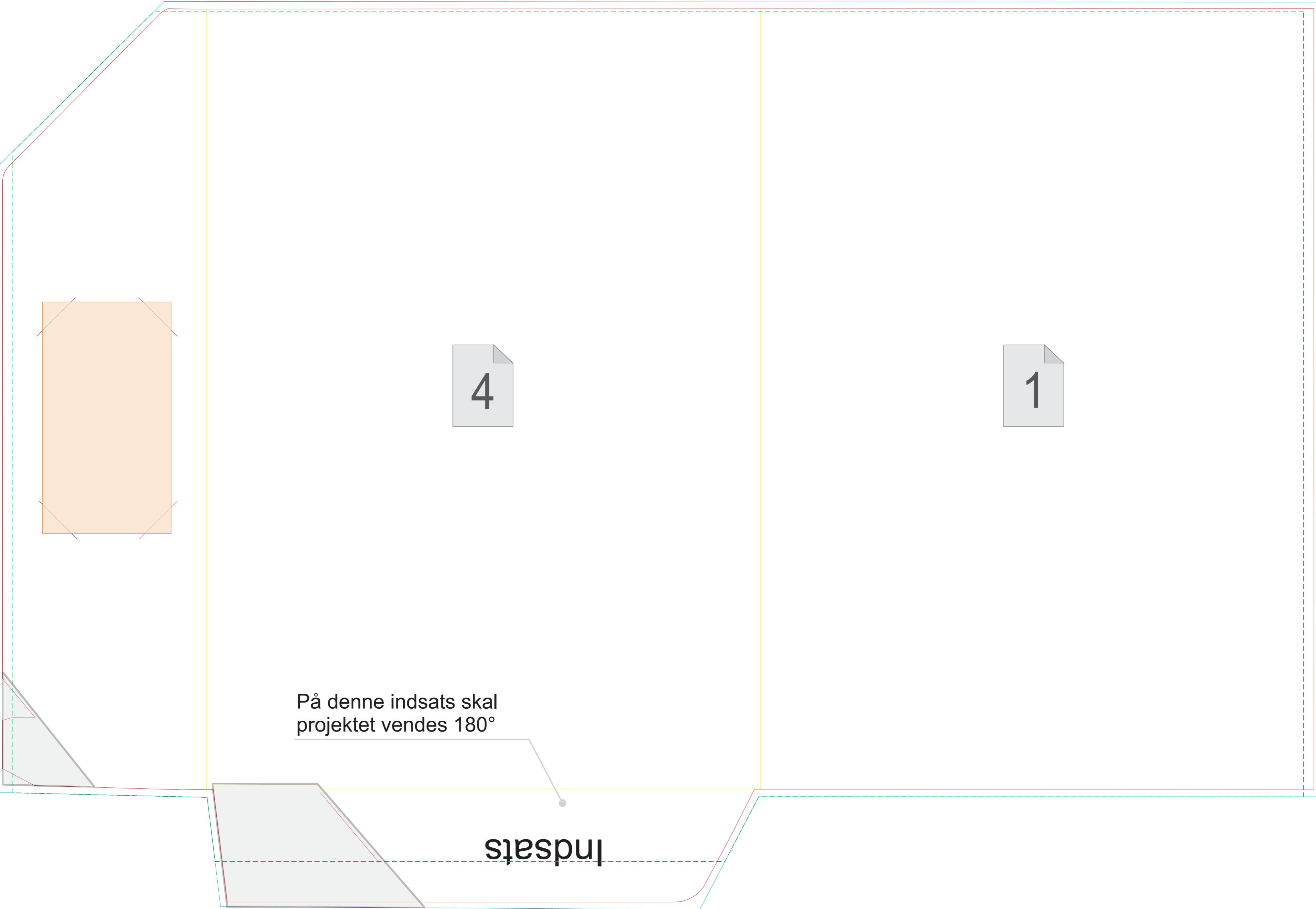
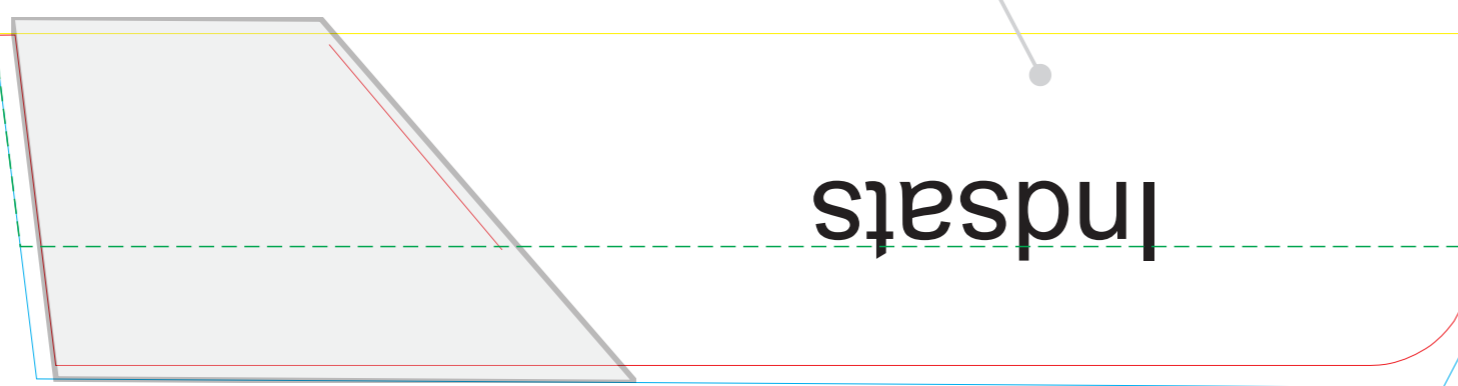
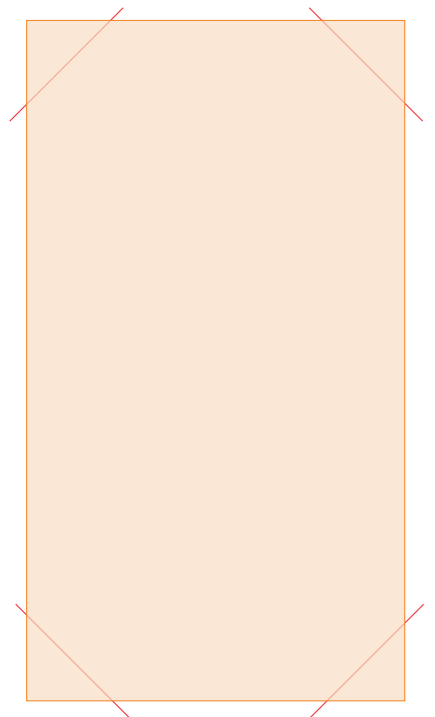
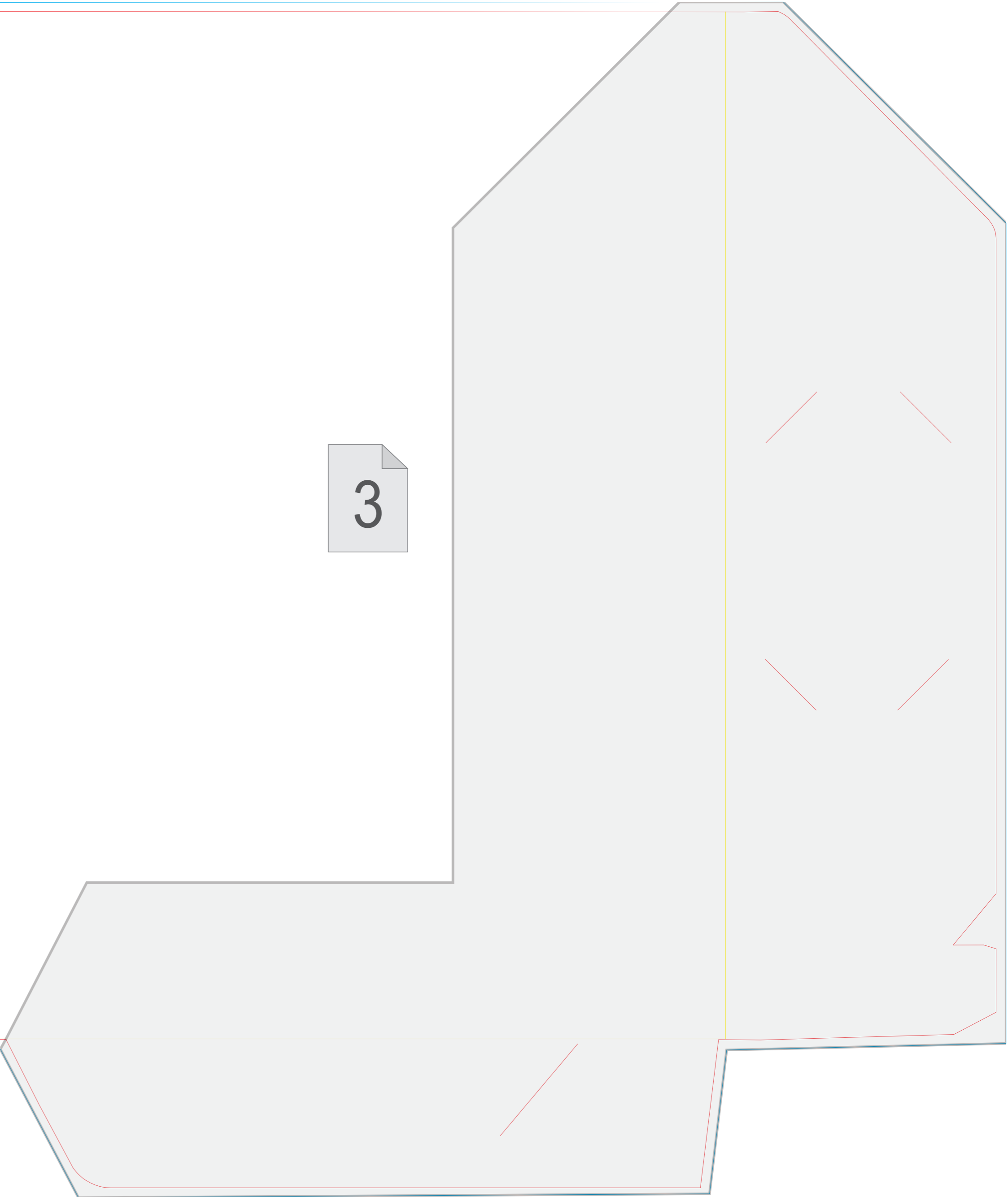




På denne indsats skal
projektet vendes 180°

Indsats





LEGENDE



Projektets område inklusive udfald

Overvejende lukkede kurver, som kan anvendes som tilskæringsområde. Uden væsentlig grund bør man ikke lade grafikken gå ind over den linje.



Brugerområde. Skærelinje. Standselinje.

Denne linje giver altid et billede af brugerformatets endelige udseende, sammen med alle eventuelle vinduer, udskæringer eller indre tilskæringer. I arbejder som kræver vedlagt skæreprojekt skal de anbringes i dette projekt.



Område for sikker projektering af grafikken

På dette område kan man sikkert anbringe væsentlige projektelementer, uden at være bange for at de bliver skåret væk, eller at de er for tæt på brugerformatets kant/ foldning.



Bøjelinje / rille

I projektet bør der ikke foretages farvegrænser eller tydelige toneovergange på foldelinjer. Væsentlige grafiske elementer skal flyttes 3-5 mm væk fra foldelinjerne. I arbejder som kræver vedlagt skæreprojekt skal de anbringes i dette projekt.



Mærkning af skærelinjer

Fjernes ikke fra projektet!



Håndtilpassede hjørner i trykket.

Fjernes ikke fra projektet! I arbejder som kræver projektering af skærelinjer skal disse anbringes i grafikprojektet, samt skærelinjer/ udskæring.



Markere som automatisk tilpasses til trykket

Fjernes ikke fra projektet! I arbejder som kræver projektering af skærelinjer skal disse anbringes i grafikprojektet, samt skærelinjer/ udskæring.

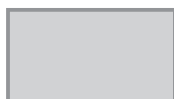


Fastsættelse af rækkefølgen af sider i skabeloner med flere sider

Bemærkninger:

- Sidens størrelse samt skabelonens placering på siden må ikke ændres.
- Alle elementer i sort (print registrering, tegn, tekster) skal efterlades i projektet, uden at ændre deres placering.
- Det skal huskes at fjerne alle yderligere skabelonelementer fra grafikprojektet, sådan at de ikke trykkes.

SUPPLERENDE FORKLARINGER



Område som er dækket af bogm / lomme.

Den grafik der er projekteret på dette område vil ikke blive dækket af andre elementer i skabelonen



Område som er dækket af visitkort

Grafikken som er projekteret på dette område kan være dækket af visitkort. Hvis der ikke bliver sat nogen visitkort i mappen kan der projekteres grafik på dette område.



Område for selektivlak, LiquidMetal

Selektivlak og selektiv 3D må kun projekteres underfor dette område.